



Besuchen Sie uns im Internet unter
www.horn-karton.at

Gültig ab 1.8.2017

TRAGKARTONS

IN VINO VERITAS



Wellpappe Tragkartons mit 2-fbg. Weinmotiv bedruckt

Preis in EUR pro Stück excl.20% MWSt.

Art.Nr.:	Bez:	Format	Mindest- abnahme 25 Stk.	ab 100 Stk	ab 500 Stk	ab 1000 Stk.
202	2/0,75l	156 x 80 x 360 mm	1,10	0,90	0,80	0,75
203	3/0,75l	238 x 80 x 360 mm	1,20	1,00	0,90	0,85
211	1/1l	90 x 90 x 336 mm	1,00	0,85	0,75	0,70
212	2/1l	180 x 87 x 330 mm	1,10	0,88	0,80	0,75
213	3/1l	265 x 87 x 330 mm	1,20	1,00	0,90	0,85

ARA
AT 33-1

Tragekarton mit Weihnachtsmotiv

NEU



Wellpappe Tragekartons mit Weihnachtsmotiv Offsetdruck

Preis in Euro pro Stück excl. 20 % MWSt.

Art.Nr.:	Bez:	Format	Mindest- abnahme 25 Stk.	ab 100 Stk	ab 500 Stk	ab 1000 Stk.
221	1/0,75l	80 x 80 x 360 mm	1,40	1,10	0,90	0,80
222	2/0,75l	160 x 80 x 360 mm	1,80	1,45	1,20	1,10
223	3/0,75l	240 x 80 x 360 mm	1,90	1,55	1,30	1,20

ARA
AT 33-1

Preise verstehen sich excl. 20% MWSt./Stück - Irrtum vorbehalten.

Laut Verpackungsverordnung sind die von uns verwendeten Umverpackungen beim Sammel- und Verwertungssystem ARA über Lizenz 2653 entpflichtet.



Besuchen Sie uns im Internet unter
www.horn-karton.at

Gültig ab 1.8.2017

TRAGKARTONS

NATURELL



Wellpappe Tragkartons aus offener Welle FE Natur

Preis in EUR pro Stück excl.20% MWSt.

Art.Nr.:	Bez:	Format	Mindest- abnahme 25 Stk.	ab 100 Stk	ab 500 Stk	ab 1000 Stk.	ARA AT 33-1
331	1/0,75I	80 x 80 x 360 mm	0,90	0,75	0,68	0,65	
332	2/0,75I	156 x 80 x 360 mm	1,15	0,95	0,85	0,80	
333	3/0,75I	238 x 80 x 360 mm	1,20	1,00	0,90	0,85	
336	1/1I	90 x 90 x 336 mm	1,10	0,90	0,82	0,77	
Art.Nr.:	Bez:	Format	Mindest- abnahme 10 Stk.	ab 100 Stk	ab 500 Stk	ab 1000 Stk.	
339	1/1,5I SCHWARZ	100x100x350 mm	1,21	1,10	0,99	0,87	

Preise verstehen sich excl. 20% MWSt./Stück - Irrtum vorbehalten.

Laut Verpackungsverordnung sind die von uns verwendeten Umverpackungen beim Sammel- und Verwertungssystem ARA über Lizenz 2653 entpflichtet.



Besuchen Sie uns im Internet unter
www.horn-karton.at

Gültig ab 1.8.2017

GESCHENKKARTONS

NATURELL



Wellpappe Klappdeckelkarton aus offener Welle
FE Natur mit Einlagen

Preis in EUR pro Stück excl.20% MWSt.

Art.Nr.:	Bez:	Format	Mindest- abnahme 25 Stk.	ab 100 Stk	ab 500 Stk	ab 1000 Stk.
346	2/0,75I	170 x 360 x 82 mm	1,35	1,10	1,00	0,92
347	3/0,75I	255 x 360 x 82 mm	1,45	1,20	1,10	1,00
348	5/0,75I	425 x 360 x 82 mm	2,80	2,30	2,10	2,00

ARA
AT 33-1

Preise verstehen sich excl. 20% MWSt./Stück - Irrtum vorbehalten.

Laut Verpackungsverordnung sind die von uns verwendeten Umverpackungen beim Sammel- und Verwertungssystem ARA über Lizenz 2653 verpflichtet.



Besuchen Sie uns im Internet unter
www.horn-karton.at

Gültig ab 1.8.2017

GESCHENKKARTONS

BORDEAUX



Stülpedeckelkarton mit Einlagen aus FE-Welle
BRAUN , passend für BORDEAUX Flaschen

Preis in EUR pro Stück excl.20% MWSt.

Art.Nr.:	Bez.:	Format	Mindest- abnahme 25 Stk.	ab 100 Stk	ab 500 Stk	ab 1000 Stk.
261	1/0,75 l	305x80x80/30 mm	1,00	0,83	0,75	0,70
262	2/0,75 l	305x160x80/30 mm	1,30	1,08	0,97	0,92
263	3/0,75 l	305x240x80/30 mm	1,50	1,28	1,16	1,10

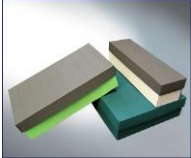
ARA
AT 33-1

Schleifen für Bordeaux

Art.Nr.:	Bezeichnung	Mindestabnahme 25 Stk.	Gewicht
266	1er Schleife rot, blau, grün, braun	0,13	0,005 kg
267	2er Schleife rot, blau, grün, silber, braun	0,15	0,010 kg
268	3er Schleife rot, blau, grün, silber, braun	0,17	0,015 kg

ARA
AT 33-1

Stülpkarton PRÄSENT



Stülpkarton aus Offener Welle FE Braun für Wein, Sekt,
Spirituosen, Geschenkarangements ...

Preis in EUR pro Stück excl.20% MWSt.

Art.Nr.:	Bezeichnung	Format	Mindest- abnahme 25 Stk.	ab 100 Stk	ab 500 Stk	ab 1000 Stk.
271	1/1l	360 x 90 x 90/40 mm	2,20	1,80	1,60	1,50
272	2/1l	360 x 190 x 90/40 mm	2,50	2,10	1,90	1,80
273	3/1l	360 x 280 x 90/40 mm	2,80	2,50	2,20	2,10

ARA
AT 33-1

Preise verstehen sich excl. 20% MWSt./Stück - Irrtum vorbehalten.

Laut Verpackungsverordnung sind die von uns verwendeten Umverpackungen beim Sammel- und Verwertungssystem ARA über Lizenz 2653 entpflichtet.



Besuchen Sie uns im Internet unter
www.horn-karton.at

Gültig ab 1.8.2017

GESCHENKKARTONS

STANZBÖGEN



Stanzbögen aus offener Welle in versch. Farben - Bogen
mit 12 weihnachtlichen Motiven

Preis in EUR pro Stück excl.20% MWSt.

Art.Nr.:	Format	Preis in EUR pro Stück excl.20% MWSt.				Gewicht	ARA AT 33-1
		ab 1 Stk.	ab 100 Stk	ab 500 Stk	ab 1000 Stk.		
349	330 x 240 mm	0,350	0,300	0,250	0,220	0,020 kg	

folgende Farben sind noch erhältlich:
Hellrot, Weinrot, Dunkelgrün, Blau

Tragekarton mit Weihnachtspapier

ABVERKAUF



Wellpappe Tragekartons mit Weihnachtsmotiven für Wein + Sekt

Preis in EUR pro Stück excl.20% MWSt.

Art.Nr.:	Bez:	Format	Preis in EUR pro Stück excl.20% MWSt.	Gewicht	ARA AT 33-1
211	1/11	90x90x336 mm	0,50	0,10 kg	

Preise verstehen sich excl. 20% MWSt./Stück - Irrtum vorbehalten.

Laut Verpackungsverordnung sind die von uns verwendeten Umverpackungen beim Sammel- und Verwertungssystem ARA über Lizenz 2653 entpflichtet.



Besuchen Sie uns im Internet unter
www.horn-karton.at

TRANSPORT- UND VERSANDKARTONS

Gültig ab 1.8.2017

AUTOKARTON



Wellpappe Faltkarton aus extra starker Doppelwelle EB weiß,
bedruckt mit Schutzsymbolen und Inhaltsangabe
!!! AB 1.000 STK. MIT FIRMENAUFDRUCK !!!

Preis in EUR pro Stück excl.20% MWSt.

Art.Nr.:	Bez.:	Format	Mindest- abnahme 20 Stk.	ab 100 Stk.	ab 500 Stk.	ab 1000 Stk.
303	6/0,75l Excl.	430 x 180 x 132 mm	0,84	0,70	0,63	0,60
310	12/0,75l	412 x 233 x 190 mm	1,03	0,86	0,78	0,75
304	12/0,75l Excl.	430 x 233 x 190 mm	1,05	0,88	0,80	0,77
305	6/1l	425 x 195 x 150 mm	0,94	0,75	0,68	0,65
311	12/1l	425 x 263 x 209 mm	1,02	0,97	0,88	0,83

ARA
AT 03/2

ZWISCHENLAGEN

geriffelte Papierzuschnitte

Preis in EUR pro Stück excl.20% MWSt.

Art.Nr.:	Bez.:	Format	Mindest- abnahme 100 Stk.	ab 500 Stk.	ab 1000 Stk.	ab 5000 Stk.
313	Formkarton	410 x 230 mm	0,077	0,065	0,049	0,039

ARA
AT 03/2

BAHN + POSTKARTON



Wellpappe Faltkarton mit Einlagen, NEUE starke
Ausführung für Versand, bedruckt mit
Schutzsymbolen und Inhaltsangabe

Preis in EUR pro Stück excl.20% MWSt.

Art.Nr.:	Bez.:	Format	Mindest- abnahme 10 Stk.	ab 100 Stk.	ab 500 Stk.	ab 1000 Stk.	Gewicht
351	1/0,75 l	355 x 98 x 98 mm	1,00	0,84	0,74	0,68	0,20 kg
352	2/0,75 l	365 x 190 x 100 mm	1,53	1,26	1,10	1,00	0,45 kg
353	3/0,75 l	365 x 285 x 100 mm	2,20	1,89	1,63	1,47	0,68 kg
356	6/0,75 l	285 x 190 x 380 mm	3,05	2,70	2,35	2,15	1,12 kg
362	12/0,75 l	380 x 285 x 380 mm	4,85	4,20	3,70	3,40	2,06 kg

ARA
AT 33-1

AT03/2



**Besuchen Sie uns im Internet unter
www.horn-karton.at**

unsere LIEFER- UND ZAHLUNGSKONDITIONEN lauten:

LIEFERUNGEN:

in WIEN: FREI HAUS - ab einem Warenwert von 200,00 EUR

darunter: Zustellkosten 30,00 EUR

in die BUNDESLÄNDER: gültig ab 1.12.2012

ab WERK: Frachtkosten werden separat nach Aufwand verrechnet

EXPORT: AB WERK (EXW 2440 Reisenberg oder 1020 Wien)

EUROPALETTEN:

sind BEI LIEFERUNG 1:1 ZU TAUSCHEN - NICHT GETAUSCHTE EUR-Paletten werden in RECHNUNG gestellt.

ZAHLUNGSKONDITION:

8 Tage 2% Skonto oder 30 Tage netto

Neukunden: Barzahlung -2% Skonto oder Vorauszahlung -2% Skonto

ARA - Gebühren:

Unsere Umverpackungen sind ARA entpflichtet über Lizenz 2653

Auf Wunsch können wir auch die Entpflichtung Ihrer bei uns gekauften Artikel für Sie durchführen - dies müssten Sie uns bitte bei der Bestellung bekanntgeben.

Die Kosten für die Entpflichtung durch uns werden mit separater Position lt. Preisliste pro Stück in Rechnung gestellt und dienen Ihnen als Nachweis.

SONDERANFERTIGUNGEN:

Sie wollen Ihr Produkt optimal präsentieren ? Wir helfen Ihnen gerne dabei und sind stets bemüht eine kreative, aber wirtschaftliche und funktionelle Lösung zu finden.

Bei Sonderanfertigungen kann es zu Unter- bzw. Überlieferungen kommen!



Besuchen Sie uns im Internet unter
www.horn-karton.at

LIEFER- und VERKAUFSBEDINGUNGEN

AGBs

OFFERTE: Unsere Offerte sind freibleibend, soweit sie nicht ausdrücklich als bindend bezeichnet sind.

VERTRAGSABSCHLUSS: Der Kaufvertrag kommt erst durch unsere schriftliche Auftragsbestätigung zustande. Der Inhalt unserer Auftragsbestätigung ist gleichzeitig Inhalt des Kaufvertrages, soweit der Kunde nicht innerhalb von 2 Werktagen ab Erhalt dagegen Einspruch erhebt. Mündliche, fernmündliche und telegraphische Vereinbarungen sind nur dann verbindlich, wenn sie nachträglich durch uns schriftlich bestätigt wurden.

EINKAUFSDINGUNGEN: Die vorliegenden Verkaufsbedingungen haben den Vorrang vor eventuellen Einkaufsbedingungen unserer Kunden.

PREISERSTELLUNG: Die Preiserstellung in der Auftragsbestätigung ist grundsätzlich verbindlich, doch sind wir berechtigt, bei Änderungen der Rohstoffpreise, Lohn- oder Betriebskosten, die eine behördlich genehmigte Preisänderung zur Folge haben, den Preis für alle im Zeitpunkt des Inkrafttretens noch nicht durchgeführten Lieferungen neu festzusetzen.

PREISE: Die Preise gelten nur bei Abnahme der bestellten Menge in einem Posten. Für den Abruf von Teillieferungen muss eine ausdrückliche schriftliche Vereinbarung vorliegen. Wird eine Ware zum vereinbarten Termin nicht angenommen, so ist die Lieferfirma berechtigt, zu fakturieren und die Ware auf Kosten und Gefahr des Bestellers einzulagern. Paletten und sonstige Emballagen werden ausgetauscht oder zu Selbstkosten in Rechnung gestellt.

LIEFERTERMIN: Sofern kein Liefertermin vereinbart wird, gilt als Lieferzeit der Zeitraum zwischen dem Datum der Auftragsbestätigung und jenem der Bekanntgabe der Lieferbereitschaft an den Besteller auf Grund der vereinbarten Frist. Die Lieferfrist beginnt jedenfalls erst nach Genehmigung der Probemuster bzw. Probedrucke durch den Besteller und nach Einlangen sämtlicher für die Ausführung des Auftrages erforderlichen Arbeitsunterlagen beim Lieferanten zu laufen. In die Lieferfrist nicht eingerechnet werden Zeiten, während welcher Besteller Andrucke, Fertigmuster, Klischees etc. überprüft. Bei Änderungen des Auftragsinhaltes ist eine neue Lieferzeit schriftlich zu vereinbaren.

ZAHLUNGSBEDINGUNGEN: Zahlbar mit 2 % Skonto bei Fakturerhalt oder innerhalb von 30 Tagen netto. Zahlungsverzug berechtigt, Verzugszinsen im Ausmaß von 3% über der Bankrate, mindestens aber in Höhe der uns verrechneten Escompte zinsen in Anrechnung zu bringen. Es werden nur Zahlungen anerkannt, die an die jeweils angeführte Zahlstelle geleistet werden.

MAßE und MAßABWEICHUNGEN: Bei allen Wellpappeverpackungen gilt, wenn nicht etwas anders vereinbart wurde, die Innendimension (in der Reihenfolge: Länge x Breite x Höhe). Bei Wellpappetafeln bezieht sich das erste Maß jeweils auf den Wellenlauf. Die Maße werden in Millimetern festgelegt. Geringfügige Abweichungen in den Abmessungen, die durch die Eigenart des Materials und dessen Verarbeitung eintreten, können nicht zum Anlass einer Beanstandung gemacht werden.

GEWICHTS- UND QUALITÄTSABWEICHUNGEN: Für geringfügige Abweichungen in Farbe und Beschaffenheit der Ware, in Klebung, Heftung, Druck sowie für branchenübliche Gewichtsunterschiede bis zu 5% nach oben und unten können wir nicht haftbar gemacht werden. Abweichungen, die auf durch die Drucktechnik bedingte Unterschiede zwischen Andruck und Auflage zurückzuführen sind, können nicht beanstandet werden. Für die Beurteilung von Mängeln kommt es dabei nicht auf die einzelnen Stücke, Rollen, Rollenteile, Bogen, Pakete oder Ballen an; maßgebend ist vielmehr der Durchschnittsausfall der gesamten Lieferung, auch wenn sich die Mängelrüge auf Abweichungen im Maß, im Gewicht oder in der Menge bezieht.

MENGENABWEICHUNGEN: Wir behalten uns ferner nachstehende Mehr- und Minderlieferungen vor, die auch für Erstatzlieferungen gelten:

bis zu 500 Stk.....25%
 bis zu 3.000 Stk.....20%
 über 3.000 Stk.....10%

für geringfügige Zählfehler und Sortiermängel haften wir nicht.



Besuchen Sie uns im Internet unter
www.horn-karton.at

AGBs

GENAUE LIEFERMENGE: Wird vom Besteller die Lieferung einer genauen Stückzahl verlangt, so werden folgende Zuschläge verrechnet:

Bei einer Stückzahl
 bis 1.000 Stk.....10%
 1.001 - 2.500 Stk.....8%
 2.504 - 5.000 Stk.....6%
 über 5.000 Stk.....5%

MÄNGELRÜGE: Die Ware ist unverzüglich nach Eintreffen am Bestimmungsort vom Käufer zu untersuchen. Die Beschaffenheit der Ware gilt als genehmigt, wenn eine Mängelrüge nicht binnen 10 Werktagen nach Eintreffen am Bestimmungsort bei uns eingelangt ist. Versteckte Mängel, die bei der Übernahme der Ware nicht sofort festzustellen sind, können nur anerkannt werden, wenn die Mängelanzeige binnen 3 Monaten nach Einlangen der Ware erstattet wird. Für mangelhafte Ware kann der Käufer unter Ausschluss aller sonstigen Ansprüche nur Minderung des Kaufpreises oder Lieferung einer mangelfreien Ware, unter Rückgabe der gelieferten verlangen.

ERSATZPFLICHT: Die Ersatzpflicht für aus dem Produkthaftungsgesetz, Bundesgesetzblatt 1.99/1988 resultierende Sachschäden sowie Produkthaftungsansprüche, die aus anderen Bestimmungen abgeleitet werden können, sind ausgeschlossen. Die Haftungsbeschränkungen sind vollinhaltlich allfälligen Abnehmern zu überbinden, mit der Verpflichtung zur weiteren Überbindung. Der Kaufgegenstand bietet nur jene Sicherheit, die unter Beachtung der materialspezifischen Eigenschaften erwartet werden kann.

PATENT- und MUSTERRECHTLICHE HAFTUNG DES AUFTRAGGEBERS: Der Auftraggeber hat die Lieferfirma klag- und schadlos zu halten, wenn vom Kunden vorgegebene Entwürfe, Muster oder dergleichen gegen einen Patent- oder Musterschutz verstoßen.

Skizzen, Werkzeuge, Schablonen, Klischees, Stanzplatten und dergleichen bleiben trotz anteiliger, gesonderter Verrechnung im Eigentum des Verkäufers.

BEFREIUNG VON DER LIEFERPFLICHT UND LIEFERVERZUG: Die Verpflichtung zur Lieferung sowie zur Einhaltung der Lieferfristen wird durch alle außergewöhnlichen und von der Lieferfirma nicht zu vertretenden Umstände, die eine erhebliche Betriebsstörung verursacht oder die Absendung der Ware unmöglich gemacht haben, aufgehoben. Bereits erzeugte Waren kann die Lieferfirma bei Unmöglichkeit der Absendung oder Nichtlieferung wegen Zahlungsverzuges auf Rechnung und Gefahr des Käufers einlagern. Die Ware wird in diesem Fall dem Kunden als geliefert in Rechnung gestellt. Ist der Verkäufer mit der Lieferung im Verzug, auch wenn keine Betriebsunterbrechung vorliegt, so muss der Käufer eine angemessene Nachfrist bewilligen.

VERSCHLECHTERUNG DER VERMÖGENSLAGE: Wird eine wesentliche Verschlechterung in den Vermögensverhältnissen des Käufers bekannt oder gerät der Käufer mit der Zahlung einer unserer Fakturen in Verzug, so steht uns das Recht zu, für sämtliche noch ausstehenden Lieferungen, abweichend von der Auftragsbestätigung, Vorauszahlung oder Sicherstellung zu verlangen. Wenn die vereinbarten Bedingungen nicht erfüllt werden, so haben wir, unbeschadet unserer Rechte, auch das Recht des Rücktritts vom Vertrag.

EIGENTUMSVORBEHALT: Die Ware bleibt bis zur vollständigen Bezahlung Eigentum der Lieferfirma.

ERFÜLLUNGORT: Erfüllungsort ist bei Bahntransport der Versandbahnhof, bei LKW-Versand des Lieferwerks. Die Ware reist auf Gefahr des Empfängers.

GERICHTSSTAND: Wien